

По статистике дорожно-транспортные происшествия с участием пешеходов происходят, зачастую, в повторяющихся ситуациях. Эти ситуации не описаны в Правилах дорожного движения, но знать о них очень важно.

«Дорожная ловушка» – это ситуация обманчивой безопасности на дороге. Это дорожные ситуации, когда опасность скрыта от пешехода за деревьями, забором, стоящими и движущимися автомобилями, другими пешеходами.

Существует несколько видов дорожных ловушек, которые могут встретиться ребёнку на пути по маршруту «дом – школа», на прогулке с друзьями, при передвижении по городу.

Важно понимать, что правила не могут рассказать обо всех возможных ситуациях, которые случаются на дороге. Поэтому, выполняя все, что предписывают Правила, надо еще учиться предвидеть, что может произойти в той или иной ситуации.



ЛОВУШКА № 1

Стоящий автобус выступает преградой для обзора дороги. Именно поэтому запрещается обходить стоящий автобус ни спереди, ни сзади. В данном случае рекомендуется двигаться в сторону ближайшего пешеходного перехода.





ЛОВУШКА № 2

В местах, где опасность скрыта от пешехода за кустами, деревьями, забором, сугробом, стоящими и движущимися автомобилями, другими пешеходами запрещено переходить проезжую часть в этих опасных местах.





ЛОВУШКА № 3

На дорогах, где имеются две полосы движения в одну сторону автомобиля, приближающийся со стороны края проезжей части, может скрывать за собой другой автомобиль. В данной ситуации необходимо быть более внимательными при переходе проезжей части.





ЛОВУШКА № 4

У светофора можно встретить опасность.
Недостаточно просто ориентироваться на зеленый
сигнал пешеходного светофора, а необходимо убедиться
в своей безопасности перед началом движения.

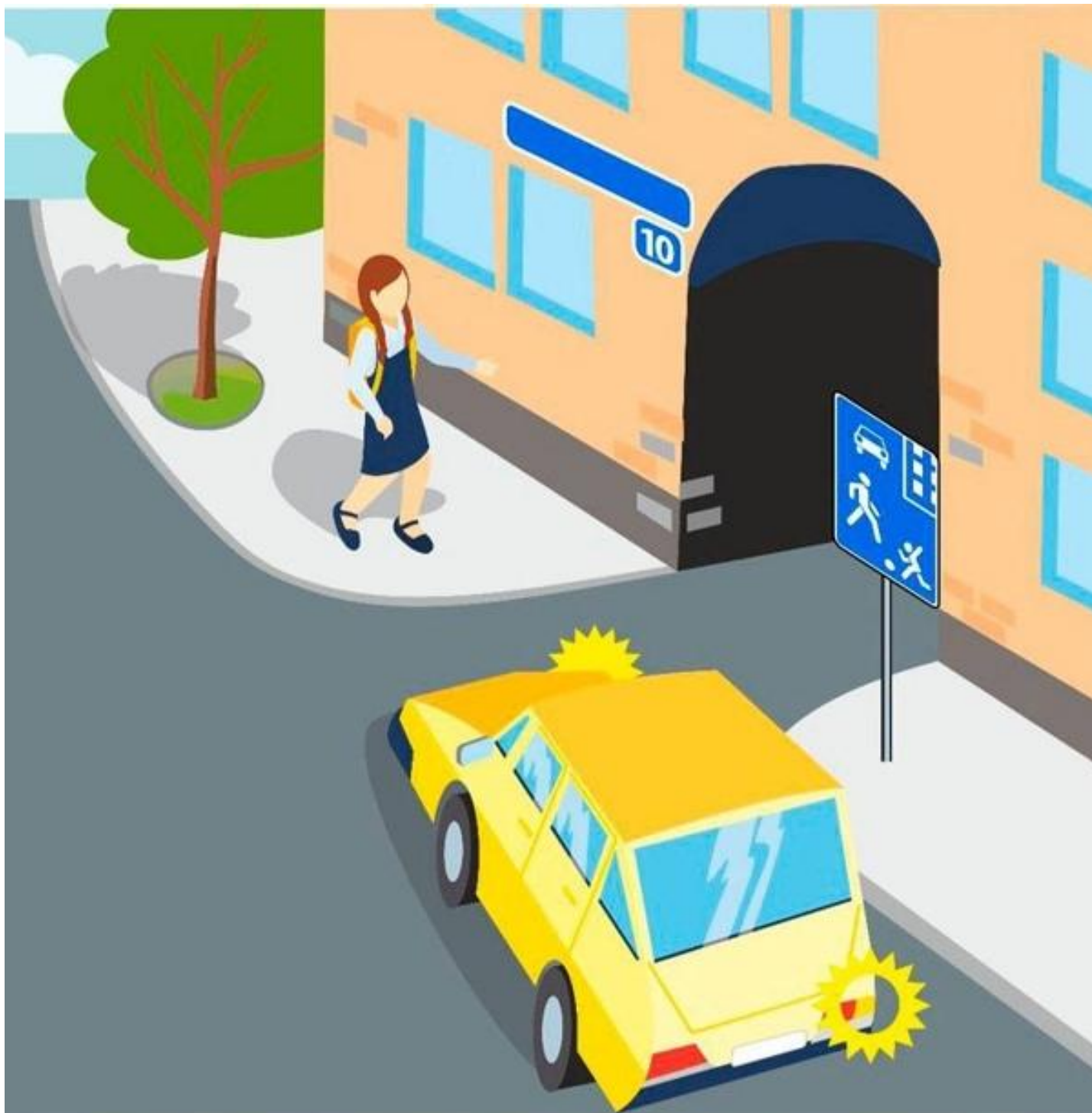




ЛОВУШКА № 5

Перед переходом проезжей части надо оценить свои возможности и попытаться совершить переход за один прием. Если вам пришлось все-таки остановиться на сплошной линии разметки, то необходимо стоять, помня об автомобилях движущихся у вас за спиной.





ЛОВУШКА № 6

Арки и выезды из дворов – места скрытой опасности.

Во дворе необходимо быть бдительным, всегда смотреть во все стороны и прислушиваться к звукам приближающихся автомобилей.

